



FIT-jelentés :: 2014

Intézményi jelentés

6. évfolyam

Szegedi Alsóvárosi Általános Iskola

6725 Szeged, Dobó utca 42.

OM azonosító: 029642



EMBERI ERŐFORRÁSOK
MINISZTERIUMA

● KTATÁSI HIVATAL



Létszám adatok

A telephelyek kódtáblázata

A	001 - Szegedi Alsóvárosi Általános Iskola (általános iskola) (6725 Szeged, Dobó utca 42.)
---	--

Az intézmény létszámadatai a 6. évfolyamon

A telephely kódja	Képzési típus	Tanulók száma						
		Összesen	SNI tanulók	Mentesült tanulók	BTMN tanulók	HHH tanulók	Jelentésre jogosult tanulók	A jelentésben szereplők
A	Általános iskola	42	8	0	4	5	34	34
Összesen		42	8	0	4	5	34	34

A Tanulói háttérkérdőívre és a családháttér-indexre vonatkozó létszám adatok

A telephely kódja	Képzési típus	Tanulók száma			A telephelynek van-e CSH-indexe?
		Jelentésre jogosultak	Tanulói kérdőívet kitöltötte	Van CSH-indexe	
A	Általános iskola	34	37	28	Van
Összesen		34	37	28	

Az intézmény jelentésre jogosult tanulóinak előző év végi matematikajegye

A telephely kódja	Képzés típus	Szerepel-e a jelentésben?	Előző év végi matematikajegy						Összesen
			-	1	2	3	4	5	
A	Általános iskola	Jelentésben szereplők	0	0	8	6	11	9	34
		Jelentésben nem szereplők	0	0	0	0	0	0	0
Összesen		Jelentésben szereplők	0	0	8	6	11	9	34
		Jelentésben nem szereplők	0	0	0	0	0	0	0

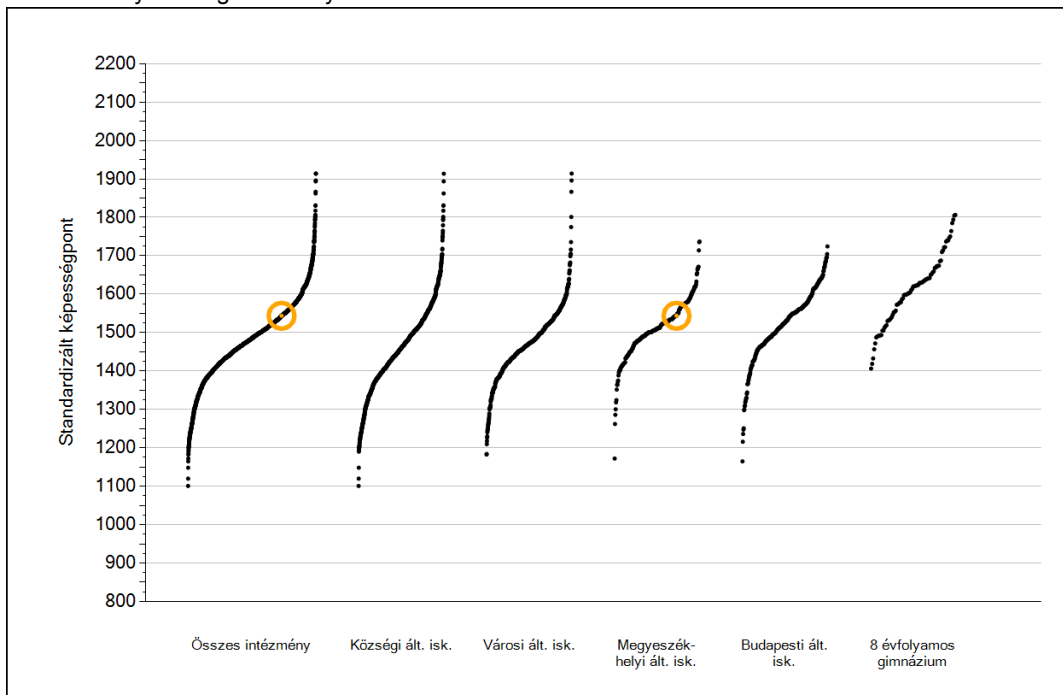


Matematika

1a

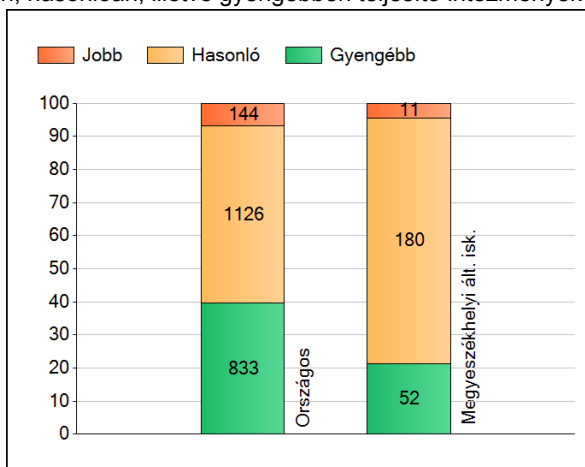
Átlageredmények

Az intézmények átlageredményeinek összehasonlítása



Matematika

A szignifikánsan jobban, hasonlóan, illetve gyengébben teljesítő intézmények száma és aránya (%)



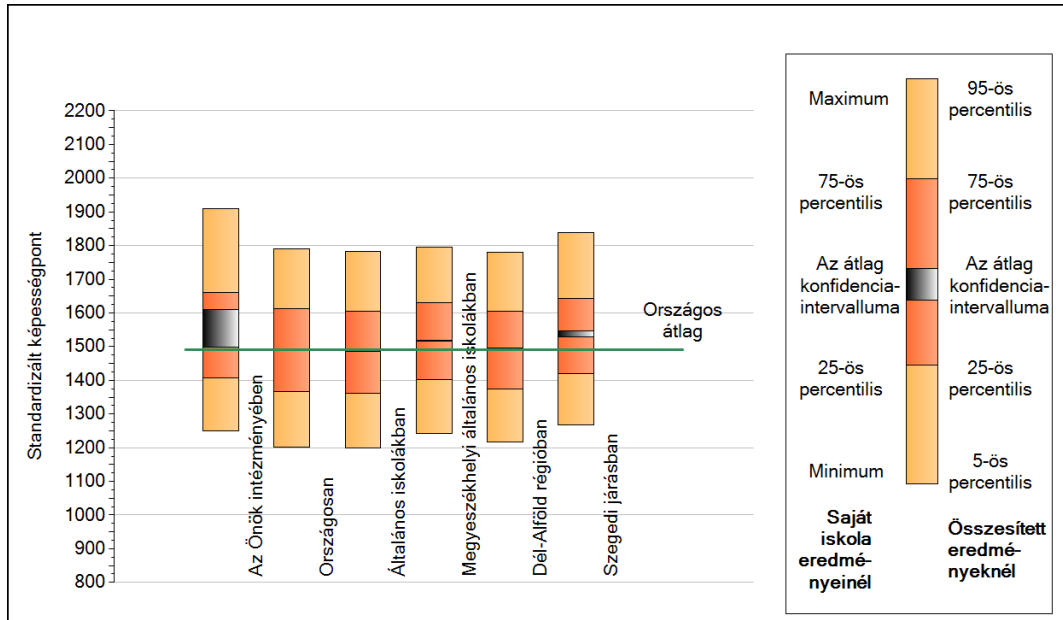
A tanulók átlageredménye és az átlag megbízhatósági tartománya (konfidencia-intervalluma)

Az Önök intézményében	1544 (1499;1609)
Országosan	1491 (1490;1492)
Általános iskolákban	1486 (1485;1487)
Községi általános iskolákban	1456 (1454;1458)
Városi általános iskolákban	1473 (1472;1475)
Megyeszékhelyi általános iskolákban	1518 (1516;1520)
Budapesti általános iskolákban	1535 (1532;1538)
8 évfolyamos gimnáziumokban	1624 (1619;1628)

1b

A képességeloszlás néhány jellemzője

A tanulók képességeloszlása az Önök intézményében és azokban a részpopulációkban, amelyekbe Önök is tartoznak

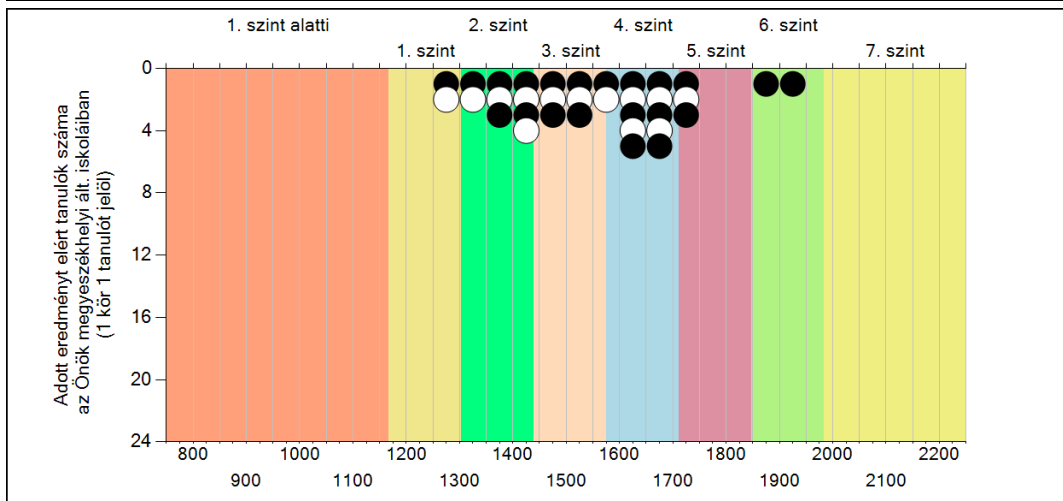
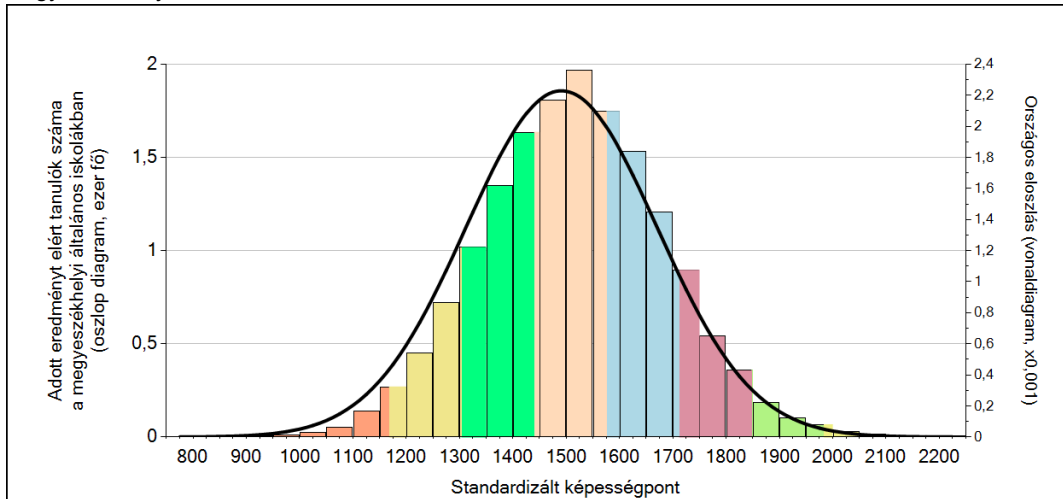


A tanulók képességeloszlása az egyes részpopulációkban

	Min. / 5-ös perc.	25-ös perc.	Átlag	(konf. int.)	75-ös perc.	Max. / 95-ös perc.
Az Önök intézményében	1251	1408	1544	(1499;1609)	1660	1909
Országosan	1203	1367	1491	(1490;1492)	1612	1790
Általános iskolákban	1200	1362	1486	(1485;1487)	1605	1783
Megyeszékhelyi általános iskolákban	1242	1403	1518	(1516;1520)	1630	1795
Dél-Alföld régióban	1216	1374	1493	(1490;1496)	1605	1780
Szegedi járásban	1268	1419	1537	(1529;1546)	1644	1838

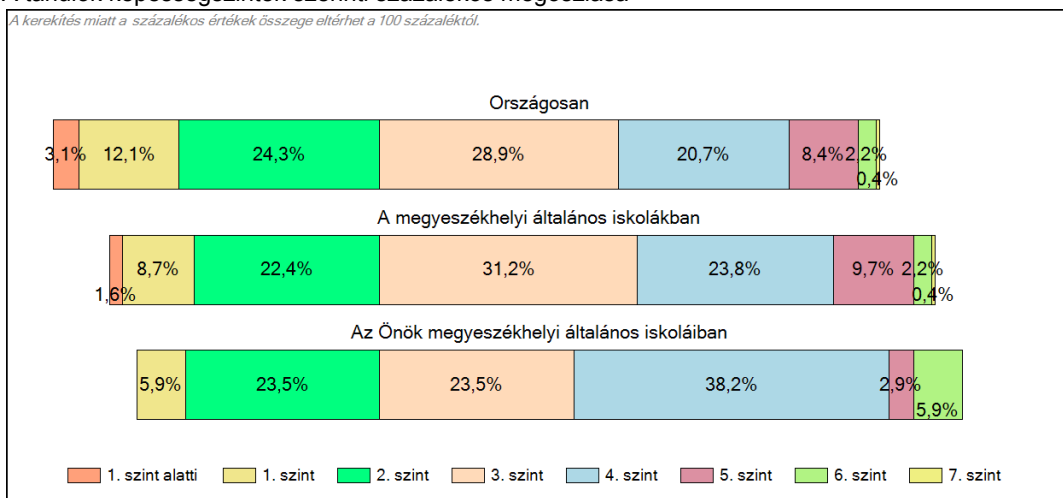
1c Képességeloszlás

Az országos eloszlás, valamint a tanulók eredményei a megyeszékhelyi általános iskolákban és az Önök megyeszékhelyi általános iskoláiban



A tanulók képességszintek szerinti százalékos megoszlása

A keréklítés miatt a százalékos értékek összege eltérhet a 100 százaléktól.

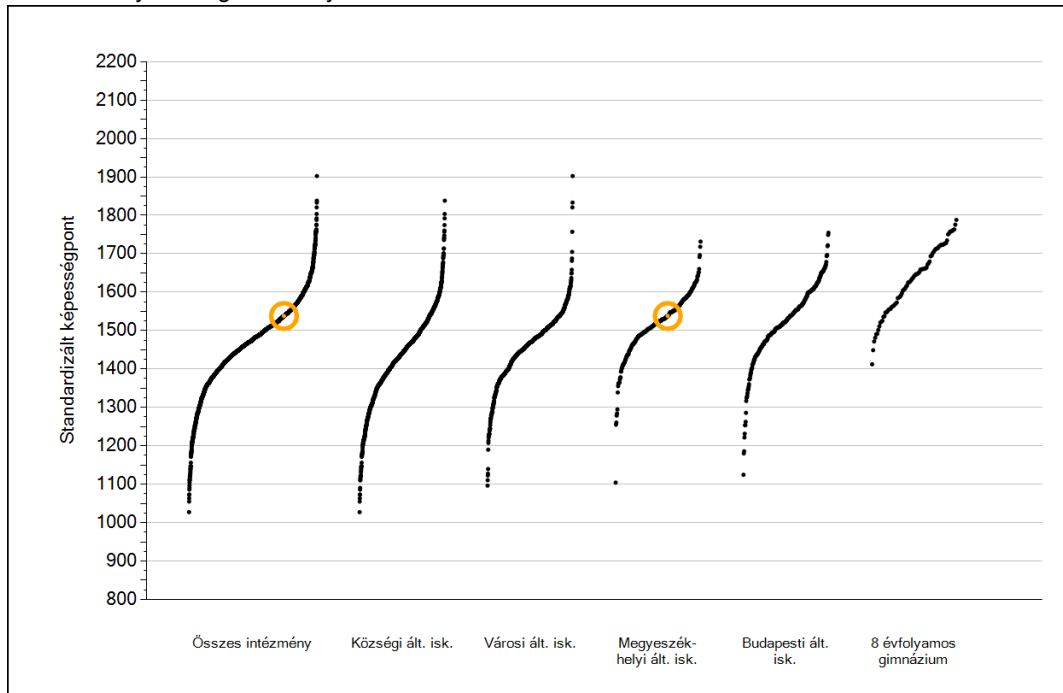




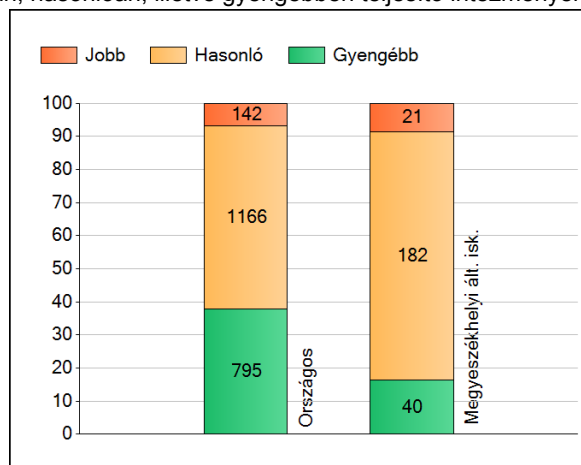
Szövegértés

1a Átlageredmények

Az intézmények átlageredményeinek összehasonlítása



A szignifikánsan jobban, hasonlóan, illetve gyengébben teljesítő intézmények száma és aránya (%)



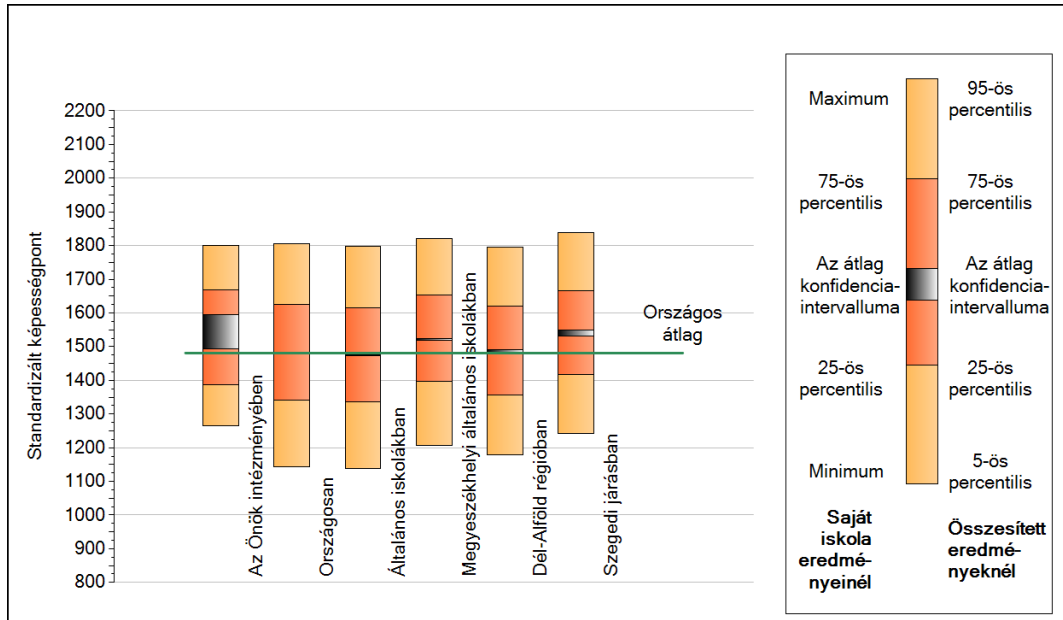
A tanulók átlageredménye és az átlag megbízhatósági tartománya (konfidencia-intervalluma)

Az Önök intézményében	1538 (1494;1595)
Országosan	1481 (1480;1482)
Általános iskolákban	1474 (1473;1475)
Községi általános iskolákban	1430 (1427;1432)
Városi általános iskolákban	1460 (1458;1462)
Megyeszékhelyi általános iskolákban	1522 (1520;1525)
Budapesti általános iskolákban	1537 (1534;1541)
8 évfolyamos gimnáziumokban	1649 (1644;1654)

1b

A képességeloszlás néhány jellemzője

A tanulók képességeloszlása az Önök intézményében és azokban a részpopulációkban, amelyekbe Önök is tartoznak



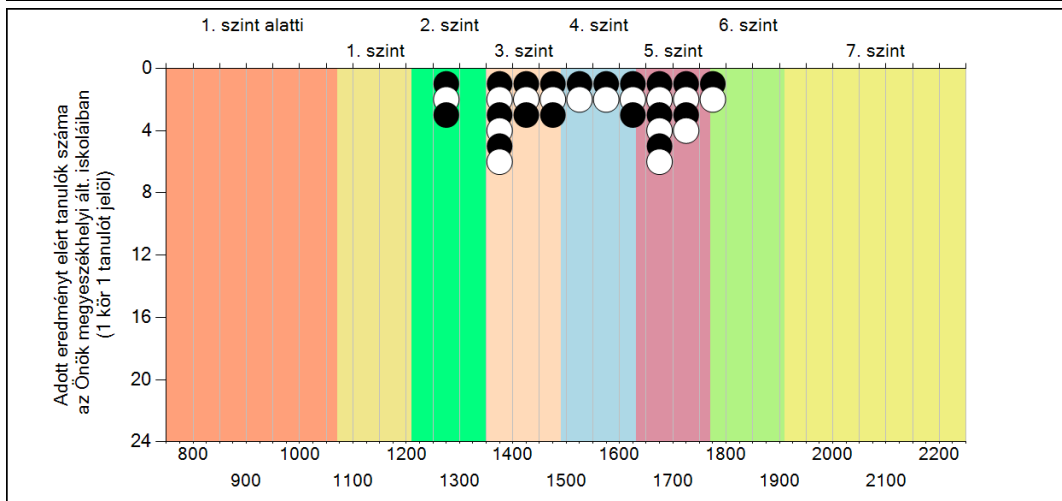
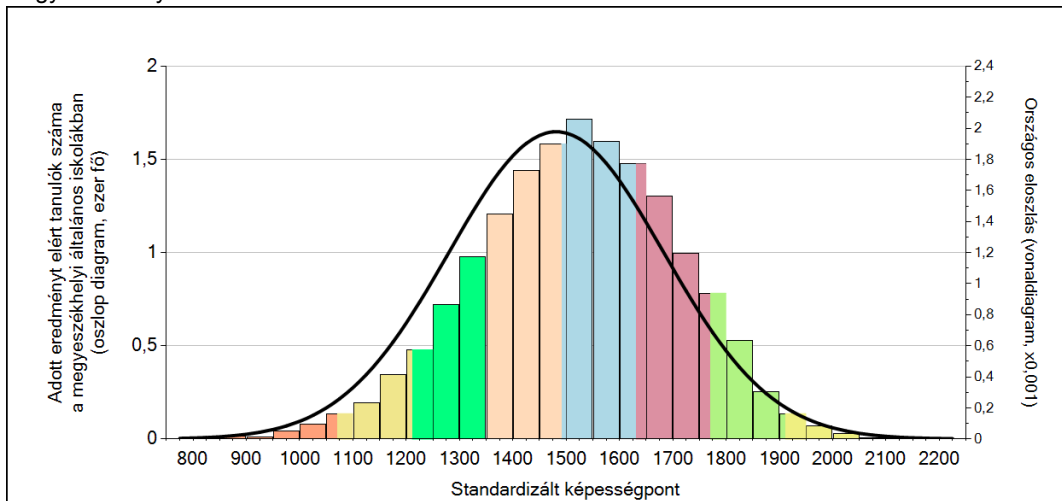
A tanulók képességeloszlása az egyes részpopulációkban

	Min. / 5-ös perc.	25-ös perc.	Átlag	(konf. int.)	75-ös perc.	Max. / 95-ös perc.
Az Önök intézményében	1265	1388	1538	(1494;1595)	1668	1800
Országosan	1143	1342	1481	(1480;1482)	1624	1805
Általános iskolákban	1139	1336	1474	(1473;1475)	1616	1797
Megyeszékhelyi általános iskolákban	1208	1396	1522	(1520;1525)	1654	1820
Dél-Alföld régióban	1178	1356	1487	(1484;1490)	1621	1797
Szegedi járásban	1241	1418	1541	(1531;1549)	1666	1838

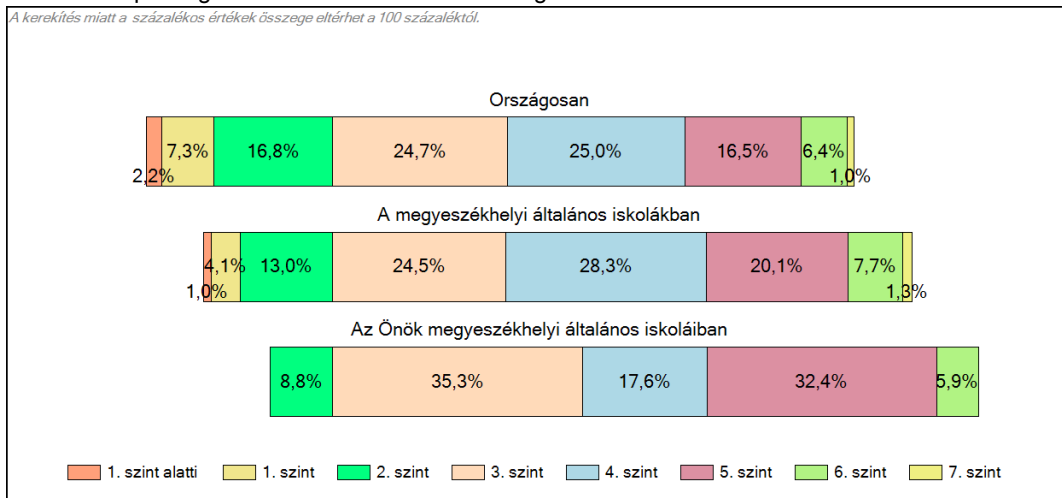
1c

Képességeloszlás

Az országos eloszlás, valamint a tanulók eredményei a megyeszékhelyi általános iskolákban és az Önök megyeszékhelyi általános iskoláiban



A tanulók képességszintek szerinti százalékos megoszlása



Szövegértés