



FIT-jelentés :: 2014

Intézményi jelentés

8. évfolyam

Szegedi Alsóvárosi Általános Iskola

6725 Szeged, Dobó utca 42.

OM azonosító: 029642



EMBERI ERŐFORRÁSOK
MINISZTERIUMA

● KTATÁSI HIVATAL



Létszám adatok

A telephely kód táblázata

A	001 - Szegedi Alsóvárosi Általános Iskola (általános iskola) (6725 Szeged, Dobó utca 42.)
---	--

Az intézmény létszámadatai a 8. évfolyamon

A telephely kódja	Képzési típus	Tanulók száma						
		Összesen	SNI tanulók	Mentesült tanulók	BTMN tanulók	HHH tanulók	Jelentésre jogosult tanulók	A jelentésben szereplők
A	Általános iskola	42	4	0	3	5	38	36
Összesen		42	4	0	3	5	38	36

A korábbi mérésekben eredménnyel rendelkezőkre vonatkozó létszám adatok

A telephely kódja	Képzési típus	Tanulók száma		A telephelynek van-e az előzetes eredmény alapján becsült várható eredménye?
		Ebben a jelentésben szereplők (előző táblázat utolsó oszlopa)	Ebből a 2012-es mérésben eredménnyel rendelkeznek	
A	Általános iskola	36	34	Van
Összesen		36	34	

A Tanulói háttérkérdőívre és a családi háttér-indexre vonatkozó létszám adatok

A telephely kódja	Képzési típus	Tanulók száma			A telephelynek van-e CSH-indexe?
		Jelentésre jogosultak	Tanulói kérdőívet kitöltötte	Van CSH-indexe	
A	Általános iskola	38	26	22	Nincs
Összesen		38	26	22	

Az intézmény jelentésre jogosult tanulóinak előző év végi matematikajegye

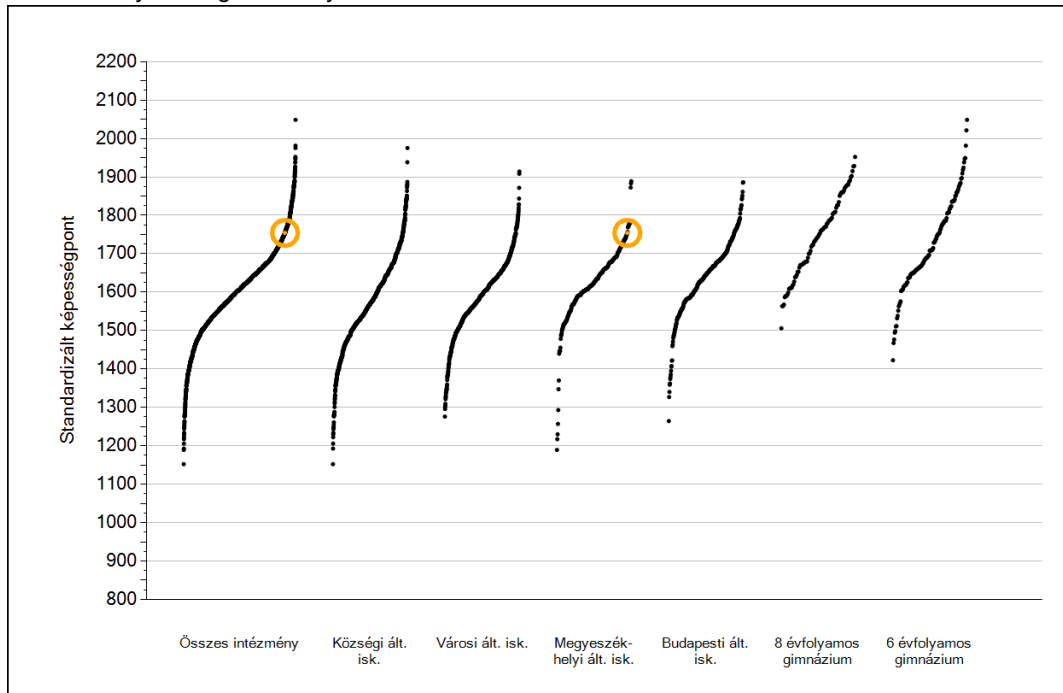
A telephely kódja	Képzési típus	Szerepel-e a jelentésben?	Előző év végi matematikajegy					Összesen	
			-	1	2	3	4		5
A	Általános iskola	Jelentésben szereplők	1	0	7	8	10	10	36
		Jelentésben nem szereplők	0	0	2	0	0	0	2
Összesen		Jelentésben szereplők	1	0	7	8	10	10	36
		Jelentésben nem szereplők	0	0	2	0	0	0	2



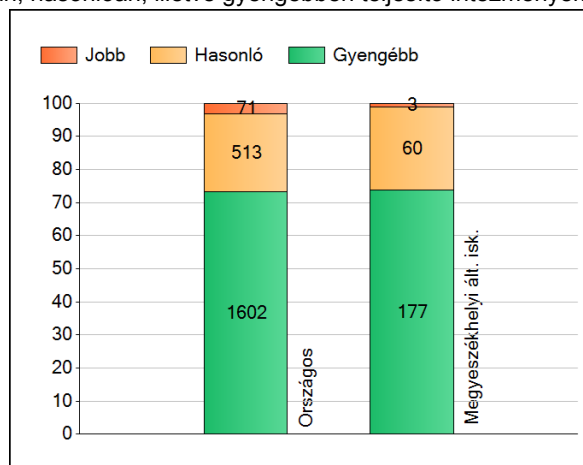
Matematika

1a Átlageredmények

Az intézmények átlageredményeinek összehasonlítása



A szignifikánsan jobban, hasonlóan, illetve gyengébben teljesítő intézmények száma és aránya (%)

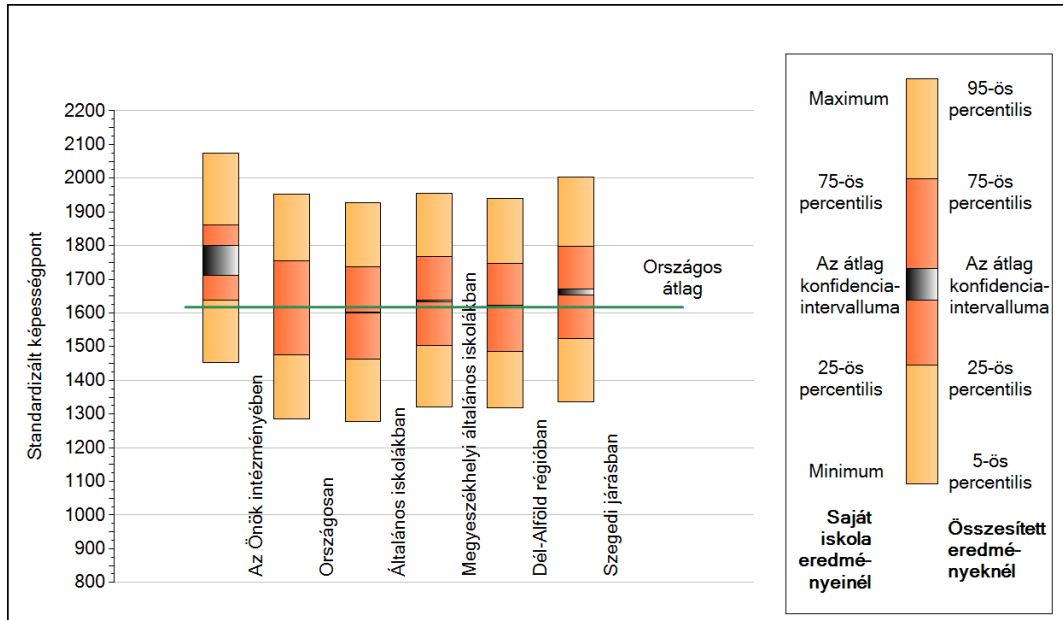


A tanulók átlageredménye és az átlag megbízhatósági tartománya (konfidencia-intervalluma)

Az Önök intézményében	1754 (1713;1802)
Országosan	1617 (1616;1618)
Általános iskolákban	1602 (1601;1603)
Községi általános iskolákban	1570 (1568;1572)
Városi általános iskolákban	1593 (1590;1595)
Megyeszékhelyi általános iskolákban	1636 (1633;1638)
Budapesti általános iskolákban	1649 (1646;1652)
8 évfolyamos gimnáziumokban	1760 (1754;1765)
6 évfolyamos gimnáziumokban	1749 (1745;1753)

1b A képességeloszlás néhány jellemzője

A tanulók képességeloszlása az Önök intézményében és azokban a részpopulációkban, amelyekbe Önök is tartoznak



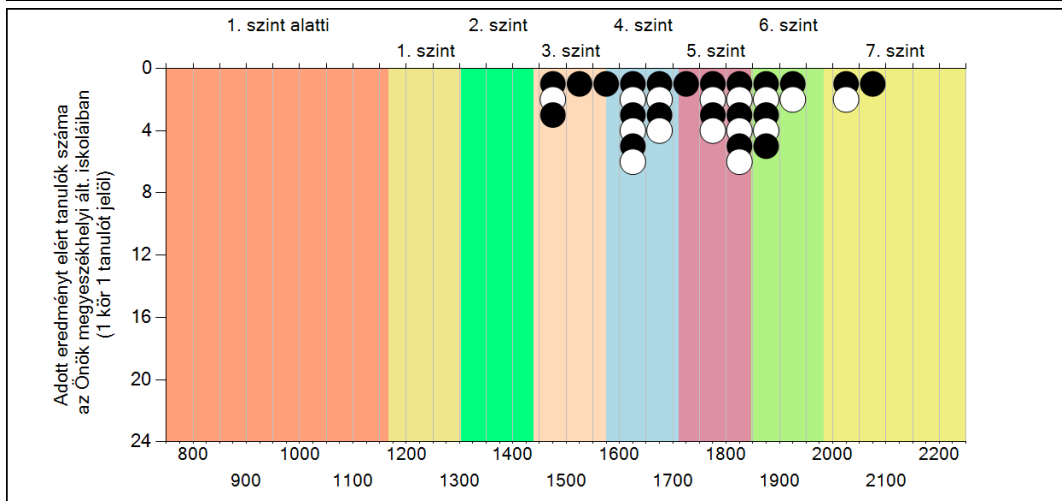
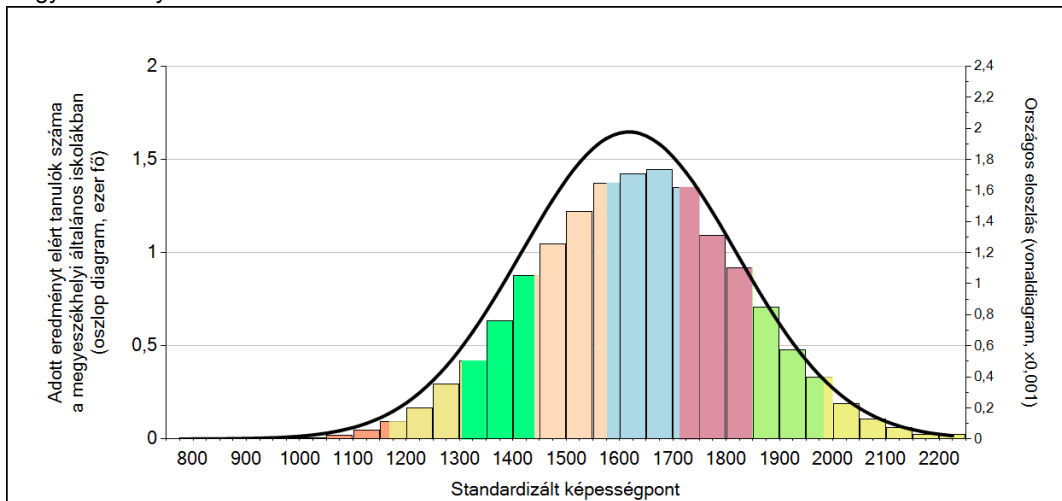
A tanulók képességeloszlása az egyes részpopulációkban

	Min. / 5-ös perc.	25-ös perc.	Átlag	(konf. int.)	75-ös perc.	Max. / 95-ös perc.
Az Önök intézményében	1454	1638	1754	(1713;1802)	1862	2075
Országosan	1287	1476	1617	(1616;1618)	1756	1952
Általános iskolákban	1279	1463	1602	(1601;1603)	1737	1928
Megyeszékhelyi általános iskolákban	1321	1503	1636	(1633;1638)	1768	1954
Dél-Alföld régióban	1317	1486	1620	(1617;1623)	1747	1941
Szegedi járásban	1337	1523	1662	(1654;1670)	1798	2003

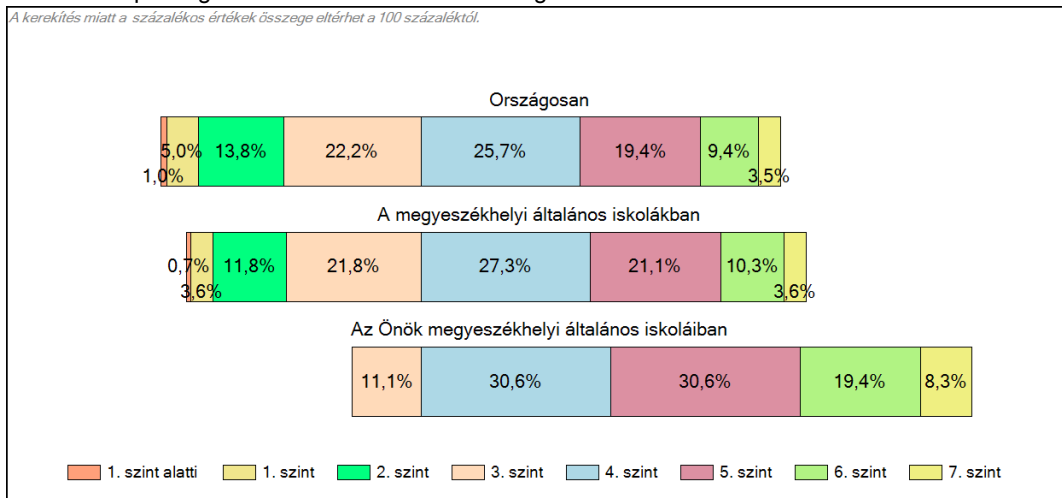
1c

Képességeloszlás

Az országos eloszlás, valamint a tanulók eredményei a megyeszékhelyi általános iskolákban és az Önök megyeszékhelyi általános iskoláiban

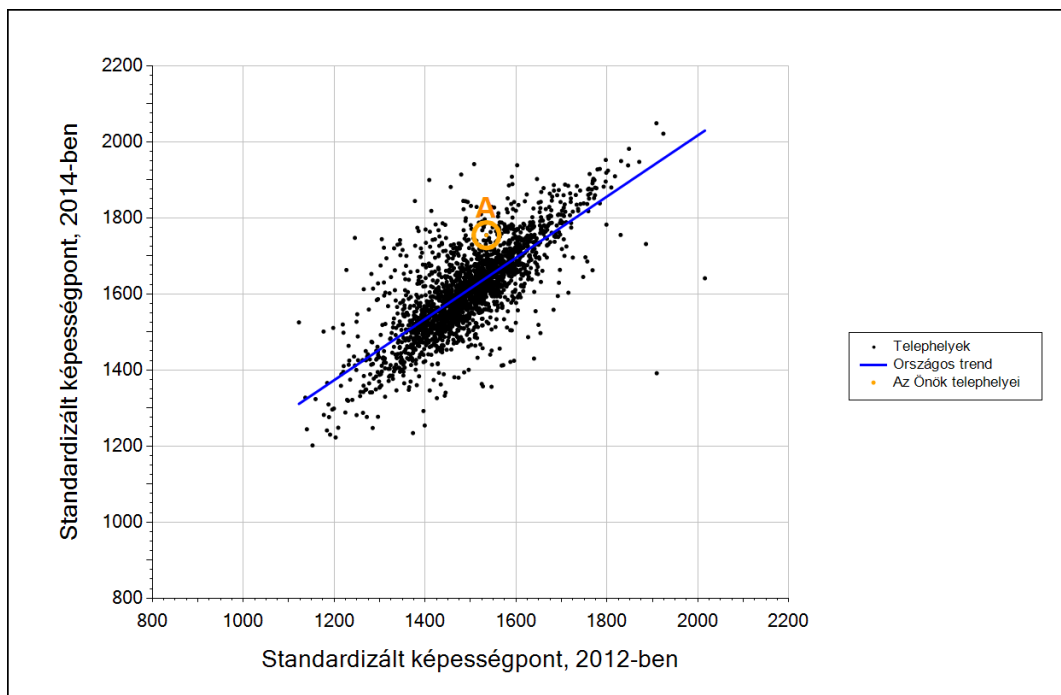


A tanulók képességszintek szerinti százalékos megoszlása



3b

Átlageredmény a tanulók korábbi eredményének tükrében telephelyenként



Telephelyeik eredménye a regressziós becslés alapján várható eredmény tükrében

A telephely	Telephelyük 2014-es átlageredménye	1754	(1713;1802)
	A telephely tanulóinak 2012-es átlageredménye	1535	(1488;1591)
	Várható eredmény az összes telephelyre illesztett regressziós egyenes alapján	1643	
	(a tényleges eredmény ennél szignifikánsan jobb)		

* Csak azok a telephelyek szerepelnek az ábrán, amelyek esetében legalább a tanulók kétharmada és legalább tíz tanuló megírta a két évvel korábbi mérést, és amelyeken a korábbi eredménnyel rendelkező diákok e mérésbeli átlaga belesik az összes diák e mérésben elért képességátlagának konfidenciaintervallumába mindkét területen.

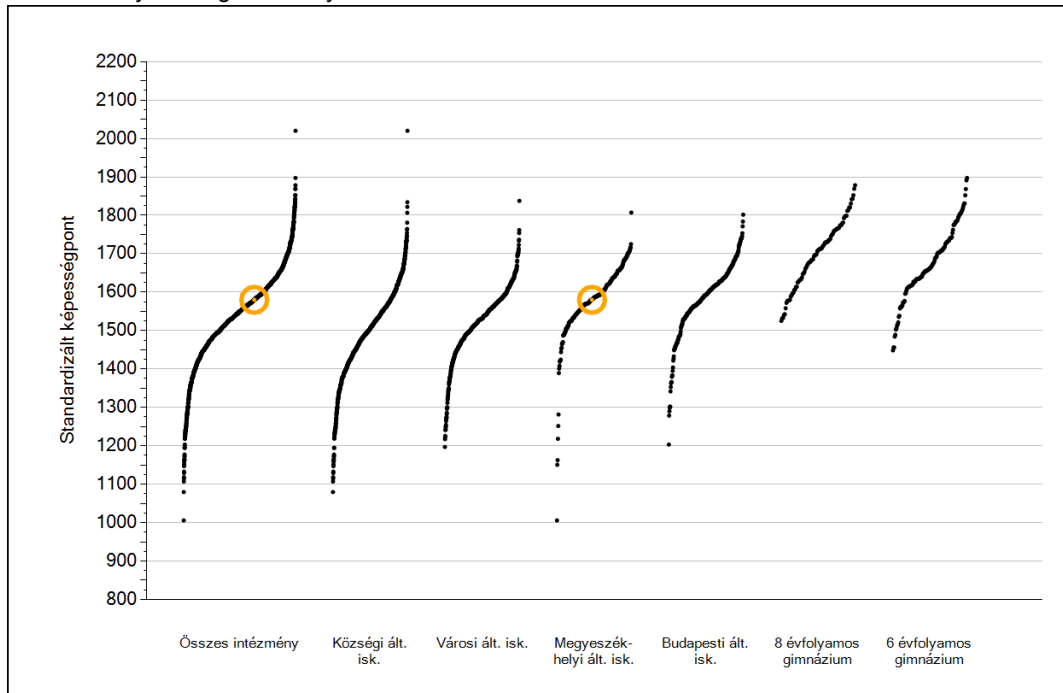


Szövegértés

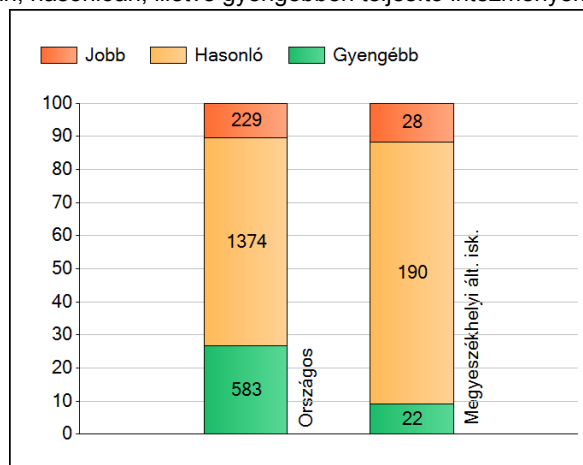
1a

Átlageredmények

Az intézmények átlageredményeinek összehasonlítása



A szignifikánsan jobban, hasonlóan, illetve gyengébben teljesítő intézmények száma és aránya (%)

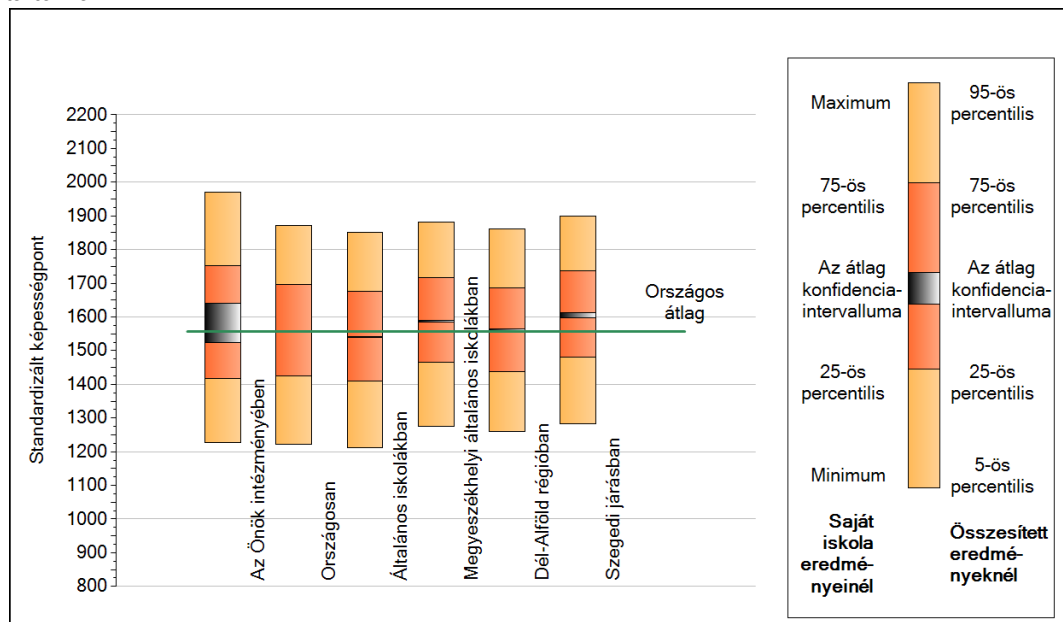


A tanulók átlageredménye és az átlag megbízhatósági tartománya (konfidencia-intervalluma)

Az Önök intézményében	1580 (1524;1642)
Országosan	1557 (1556;1558)
Általános iskolákban	1540 (1539;1541)
Községi általános iskolákban	1497 (1494;1499)
Városi általános iskolákban	1531 (1529;1534)
Megyeszékhelyi általános iskolákban	1587 (1584;1590)
Budapesti általános iskolákban	1596 (1593;1599)
8 évfolyamos gimnáziumokban	1714 (1708;1718)
6 évfolyamos gimnáziumokban	1696 (1692;1701)

1b A képességeloszlás néhány jellemzője

A tanulók képességeloszlása az Önök intézményében és azokban a részpopulációkban, amelyekbe Önök is tartoznak

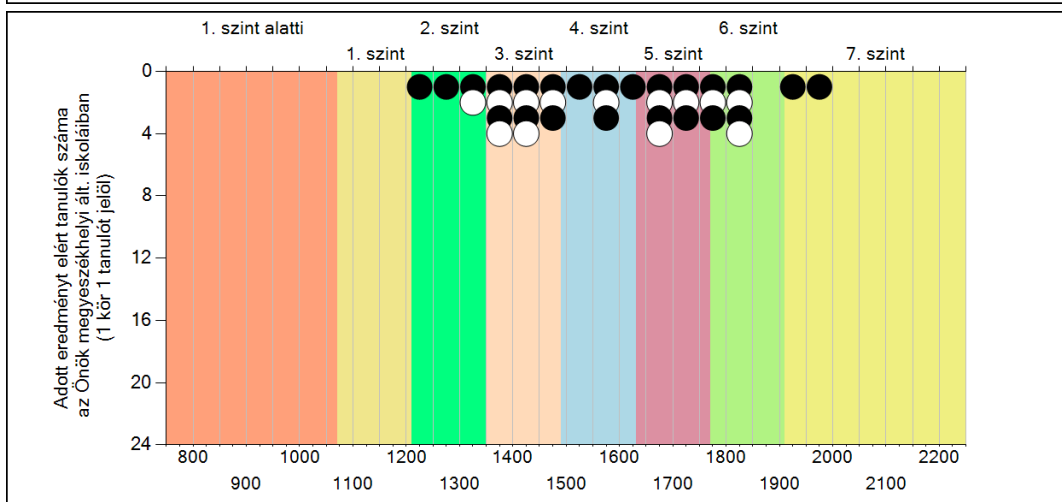
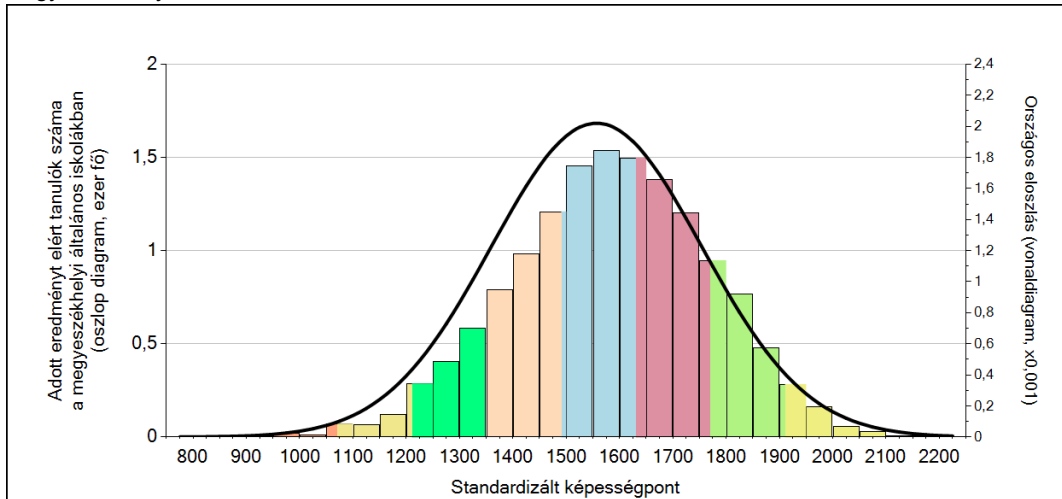


A tanulók képességeloszlása az egyes részpopulációkban

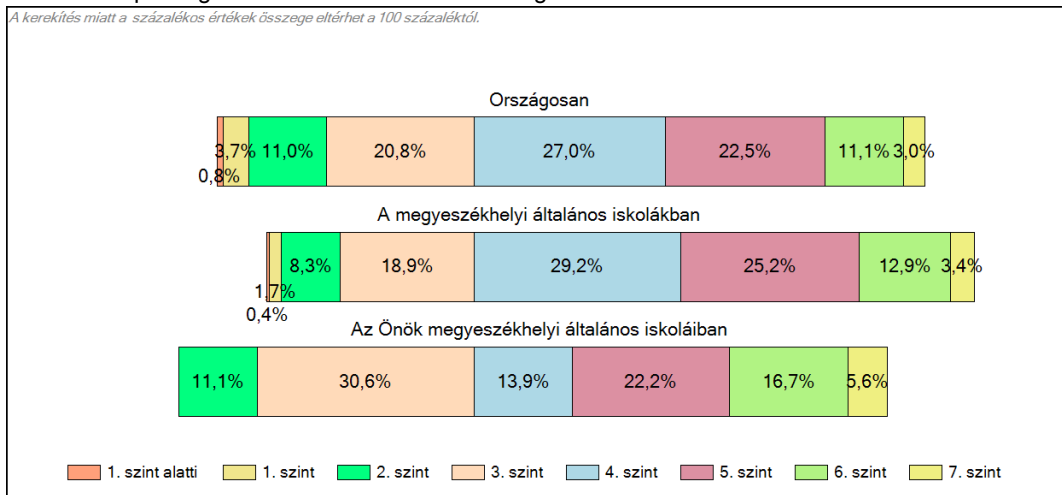
	Min. / 5-ös perc.	25-ös perc.	Átlag	(konf. int.)	75-ös perc.	Max. / 95-ös perc.
Az Önök intézményében	1227	1416	1580	(1524;1642)	1751	1970
Országosan	1222	1424	1557	(1556;1558)	1696	1871
Általános iskolákban	1213	1409	1540	(1539;1541)	1676	1850
Megyeszékhelyi általános iskolákban	1275	1465	1587	(1584;1590)	1716	1883
Dél-Alföld régióban	1261	1438	1561	(1558;1565)	1686	1861
Szegedi járásban	1283	1481	1605	(1597;1613)	1737	1900

1c Képességeloszlás

Az országos eloszlás, valamint a tanulók eredményei a megyeszékhelyi általános iskolákban és az Önök megyeszékhelyi általános iskoláiban



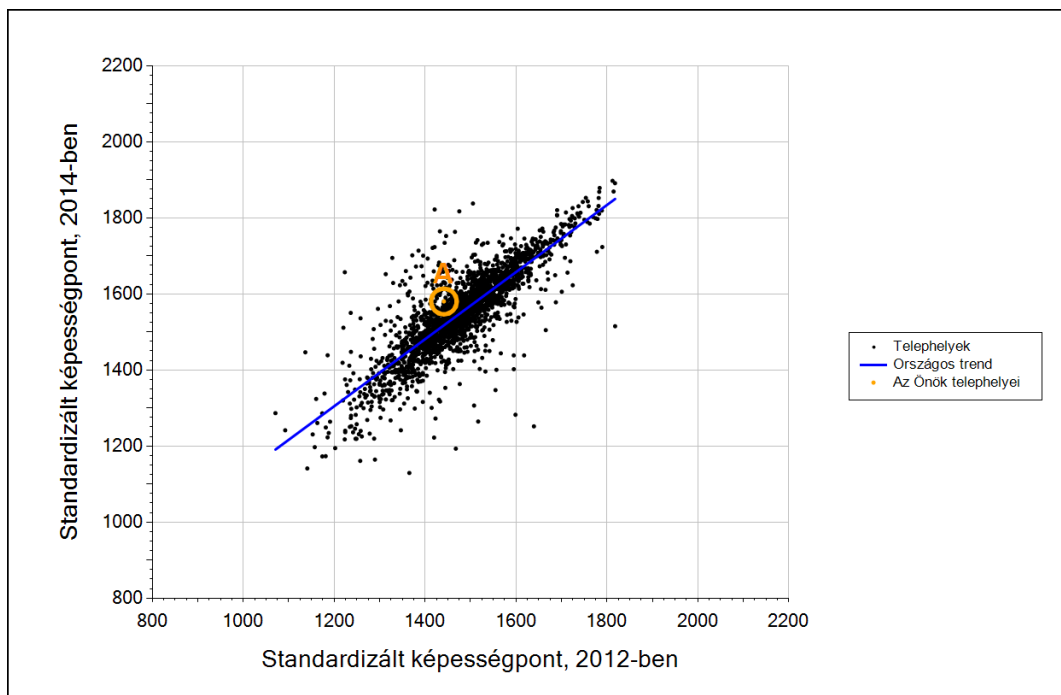
A tanulók képességszintek szerinti százalékos megoszlása



Szövegtetés

3b

Átlageredmény a tanulók korábbi eredményének tükrében telephelyenként



Telephelyeik eredménye a regressziós becslés alapján várható eredmény tükrében

A telephely	Telephelyük 2014-es átlageredménye	1580	(1524;1642)
	A telephely tanulóinak 2012-es átlageredménye	1441	(1388;1509)
	Várható eredmény az összes telephelyre illesztett regressziós egyenes alapján	1517	
	(a tényleges eredmény ettől nem különbözik szignifikánsan)		

* Csak azok a telephelyek szerepelnek az ábrán, amelyek esetében legalább a tanulók kétharmada és legalább tíz tanuló megírta a két évvel korábbi mérést, és amelyeken a korábbi eredménnyel rendelkező diákok e mérésbeli átlaga belesik az összes diák e mérésben elért képességátlagának konfidenciaintervallumába mindkét területen.